

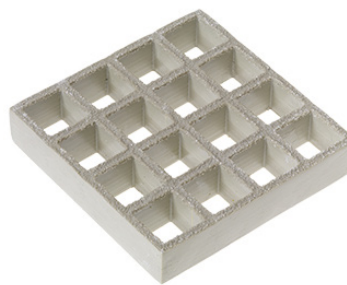
## Beskrivelse

### Fiberriste

Vi tilbyder følgende lagerprogram på fiberriste med henholdsvis konkav og sandet overflade i lys grå (RAL 7032). Levering kan finde sted inden for ca. 1 uge.



Konkav



Sandet

### Specifikationer - Konkav

Højde	Maskestørrelse	Dimensioner	Vægt (kg)
13	38 x 38	3660 x 1220	29
25	38 x 38	1987 x 997	24,8
25	38 x 38	3660 x 1220	55,8
30	38 x 38	1987 x 997	29,7
30	38 x 38	3012 x 997	45,3
30	38 x 38	3660 x 1220	67
30	20 x 20	3007 x 1007	53
38	38 x 38	1987 x 997	37,6
38	38 x 38	3012 x 997	57,1
38	38 x 38	3660 x 1220	84,8
38	20 x 20	3007 x 1007	69,6
50	50 x 50	2000 x 1000	43
50	50 x 50	3660 x 1220	96
50	38 x 38	2440 x 1220	98
60	38 x 38	2440 x 1220	122

Alle data er angivet i mm.

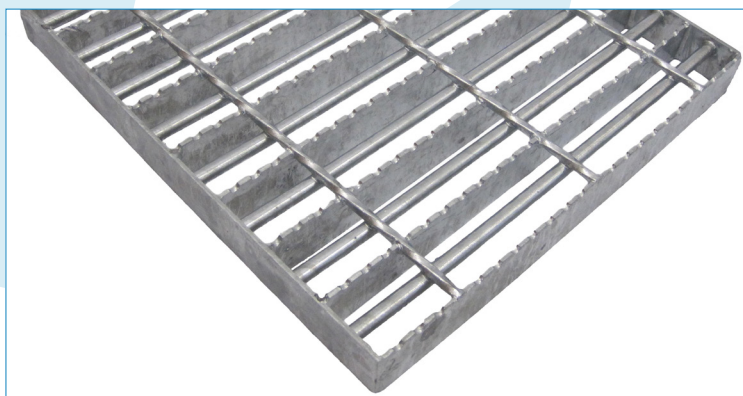
## Specifikationer - Sandet

Højde	Maskestørrelse	Dimensioner	Vægt (kg)
30	40 x 40	2007 x 1007	29,3
30	40 x 40	3007 x 1007	43,9
30	26 x 26	3022 x 995	51
30	20 x 20	3007 x 1007	54,5
30	20 x 20	2007 x 1007	36,3
30	13 x 13	3012 x 997	71
38	40 x 40	3007 x 1007	60,6
38	40 x 40	2007 x 1007	40,4
38	26 x 26	3022 x 995	57
38	20 x 20	3007 x 1007	70,5
50*	38 x 38	2445 x 1225	117
60*	38 x 38	2445 x 1225	155

\*Sværlastriste med tykkere ribbe.

Alle data er angivet i mm.

Tilbehør som trin, forkanter, profiler m.m. - spørg venligst.



## Beskrivelse - Offshoreriste

Nedenfor ses de mest gængse typer af offshore riste og trin som vi lagerfører og derfor kan levere indenfor 1-2 uger.

### Lagerprogram Offshore RISTE - Type O-SP-SS, Masker 38 x 101 mm

Bæreribbe	Størrelse	Type	Vægt pr. stk.
25 x 5	6100 x 994	Ubehandlet stål	ca. 222 kg
25 x 5	6100 x 994	Varmgalv. stål	ca. 237 kg
30 x 5	6100 x 994	Ubehandlet stål	ca. 250 kg
30 x 5	6100 x 994	Varmgalv. stål	ca. 270 kg

### Lagerprogram Offshore TRIN - Masker 38 x 101 mm

Bæreribbe	Størrelse	Type	Vægt pr. stk.
25 x 5	700 x 230	Varmgalv. stål	ca. 6 kg
25 x 5	800 x 230	Varmgalv. stål	ca. 7 kg
25 x 5	900 x 230	Varmgalv. stål	ca. 8 kg
30 x 5	1000 x 230	Varmgalv. stål	ca. 10 kg

Alle data er angivet i mm.